

Infographie - Mesure d'impact social d'isahit*

Juillet 2017 à juillet 2018

A PROPOS



isahit est une plateforme d'externalisation socialement responsable de tâches digitales.

Elle permet à plus de 580 hites** de réaliser leurs projets concrets de vie grâce au travail à temps partiel, réalisé sur la plateforme de tâches digitales.

*étude réalisée par le cabinet KIMSO, conseil évaluation impact social, www.kimso.fr
 **nom des workers de la plateforme d'isahit, principalement des jeunes femmes réparties dans 12 pays d'Afrique francophone et anglophone

PROFIL TYPE DE LA HITEUSE



27 ans

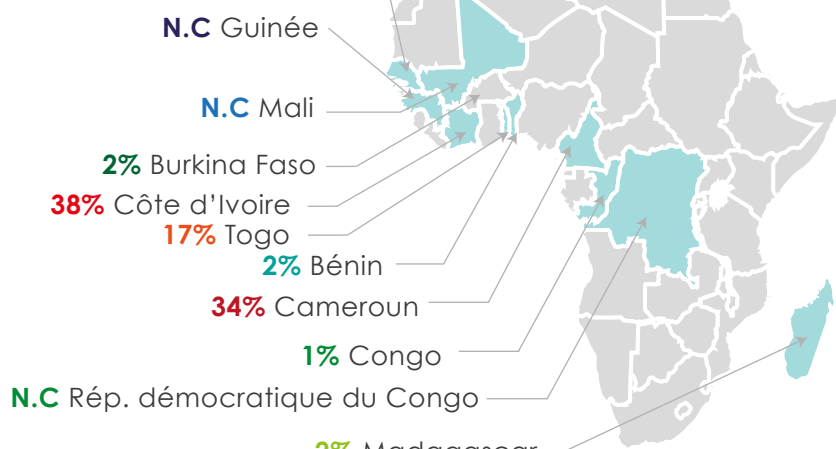
en moyenne

0 à 2 enfants

64%

vivent chez leurs parents ou sont hébergées à titre gratuit

REPARTITION GEOGRAPHIQUE



93%

vivent dans la capitale de leur pays



91%

ont un ordinateur avec accès internet (via Wifi ou clé 3G)



Présentes sur les réseaux sociaux, notamment Facebook

EDUCATION / ETUDES



80%

diplômées du supérieur (au moins un niveau BAC+2)

39%

étudiantes

48%

sans emploi

Difficultés de financement des études



Difficultés de reprise des études pour celles qui ne sont plus étudiantes



61%

des personnes ayant une activité professionnelle informelle **gagnent moins de 2 euros par jour**



57%

souhaitent financer leur activité ou créer une entreprise



42%

souhaitent reprendre ou continuer les études



29%

souhaitent apporter un soutien financier à leur famille

IMPACT D'ISAHIT

EMPOWERMENT



Confiance en soi
Reconnaissance
Sentiment d'utilité
Epanouissement
Indépendance financière

Communauté & Networking

Intelligence collaborative
Travail collectif
Echange et entraide
Ouverture et soutien



PROFESSIONNALISATION

Acquisition de compétences



Soft Skills : travail en équipe, rigueur, autonomie, persévérance, patience, ouverture d'esprit, multiculturel, international

Hard Skills : maîtrise des outils du numérique et codes professionnels



Accès au monde du travail grâce au digital

Entrepreneuriat - Création d'entreprise
Nouvelles opportunités professionnelles
Sécurité financière



Concrétisation des projets de vie

Reprise ou poursuite des études dans de meilleures conditions, lancement d'activité entrepreneuriale, recherche d'emploi plus concluante, etc.

Revenus

Financement des études, investissement et épargne, prise en charge du foyer et des activités, démarrage d'un projet entrepreneurial, remboursement de dettes



ISAHIT EN 1 AN



1

plateforme intelligente et agile



+6 100 000

micro-tâches digitales réalisées



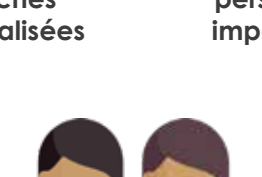
+2 350

personnes impactées



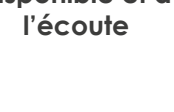
1

équipe dynamique, disponible et à l'écoute



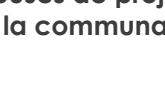
+580

hiteuses ambitieuses, porteuses de projets dans la communauté



+580

formations diverses et variées effectuées



+12

pays d'Afrique francophone et anglophone couverts

#DIGITALIMPACTSOURCING

#GIVEDIGITALWORK

#GETDIGITALWORK

#WOMENEMPOWERMENT

#ISAHIT

www.isahit.com

[/isahithelp](https://www.facebook.com/isahithelp)

[@isahitcom](https://twitter.com/isahitcom)

[isahit](https://www.linkedin.com/company/isahit)

